

Feature

- ・安心の国内製造品。(Made in Japan)
- ・デザイン性が高く、市松貼りや流し貼りで美しく演出。
- ・ダニ・カビが発生しにくく、水拭きができるため衛生的。
- ・撥水性があり水や汗に強く、耐摩耗性も高く長持ち。
- ・日焼けしにくいため、部分交換が可能。耐光性能レベル5級以上。
- ・有害物質を含まないシックハウス対策品。
- ・EU(欧州)REACH規則に対応した安全性の高い製品です。
- ・素足での歩行感覚にこだわり薄くても程よいクッション性があり、バリアフリー。
- ・お部屋に合わせてサイズオーダーが可能。(450mm～900mmまで)



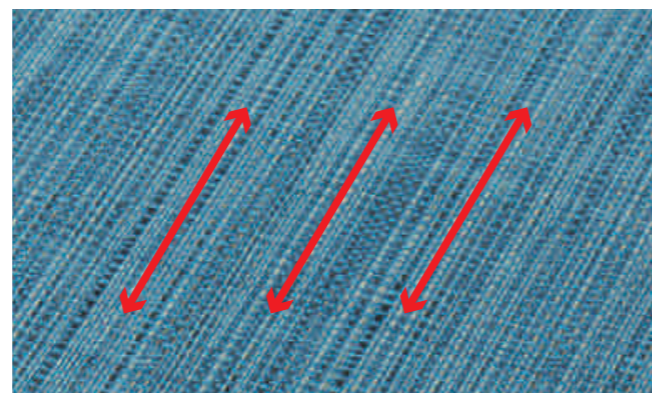
超極薄畳

Care

日頃のお手入れ

1. 掃除機・箒等は柄の目に沿ってかけて下さい。
2. 水に濡らし固く絞った布で拭き取って下さい。しつこい汚れには薄めた中性洗剤で濡らし、固く絞った布で拭き取って下さい。

※塩素系洗剤・漂白剤は使用不可。
(次亜塩素酸ナトリウム液 0.05% 以下)



3. 水拭き後は乾拭きを行い、よく乾かして下さい。



液体やペットの汚れ

1. すみやかに水拭き・乾拭きを行って下さい。
2. においが残るようであれば、市販の消臭剤を吹き付け、乾拭きをして下さい。
3. 食用油、ドレッシングなど脂分を含んだ液体も同様です。時間が経つとシミになります。



注意：熱した鍋やアイロン等の高熱のものを製品上で作業を行うと、変質の原因となりますので、絶対にお止め下さい。



Caution

- ・本製品は一般内装用材です。屋外でのご使用は出来ません。
- ・施工前には必ずお部屋の扉、クローゼット・引き出し等との取り合いに注意して、干渉しないようにご注意願います。
- ・重量家具やピアノ等を本体の上にモノを載せる際には、市販の凹み防止マットを必ずご利用下さい。少ない面積に一定以上の荷重がかかると、凹みの原因となります。
- ・熱した鍋やアイロン等の高熱のものを製品上で作業を行うと、変質の原因となりますので、絶対にお止め下さい。また、ホットカーペットを製品上に絶対に敷かないで下さい。変形の原因となります。
- ・キャスター付き家具で引きずったり、ペットの爪などで本体表面が損傷することがあります。
- ・光源によりわずかなスリキズでも目立つ場合があります。
- ・床暖房の上に敷かれる場合は長時間の連続使用は避けて下さい。また、フローリング等の内装建材の取扱説明書も良くお読み頂き、ご使用下さい。



本製品裏面の再剥離両面テープで取り付けが出来るのは、平滑な仕上げ面のみです。(人工大理石、フローリング、クッションフロア等)なお、施工する床面にホコリ、ごみ、汚れがある場合は拭き取って清掃し、完全に乾燥してから行って下さい。テープに汚れが付着した場合は粘着力が低下しますので、汚れを水で拭き取ってご使用下さい。粘着力が復活します。

【原材料】

畳表面：ポリエチレン(ポリプロピレン)
クッション材：発泡ポリエチレン
芯材：耐水性木質系中質繊維板
裏防湿シート：ポリエチレン
両面テープ：不織布(剥離紙付き)
製品重量：1枚=2.75kg/㎡

【製造元】

ダイヤロン株式会社関東工場



<https://www.diaron.co.jp/>