

お客様へ

## エイワンプラスオリジナル・フロアコーティングの 特徴と床の取り扱いについて

### ★エイワンプラスオリジナル・フロアコーティングの特徴と効果

- **安全性**…… 水性塗料のため、化学物質が室内に残留する心配がありません。
- **耐久性**…… 厚さ約20ミクロンの強靱な塗膜が長期間、床を守ります。
- **劣化**…… UVやEB塗装に比べ非常に劣化しにくい床に変わります。
- **快適さ**…… 柔軟で滑りにくく、疲労感の少ない快適な生活を実現します。

### ★フローリングの取り扱いとメンテナンス上の注意事項

1. 通気性がないマット(バスマット、キッチンマット等)を長時間敷続けると、湿気が籠もり床材が変色したり、傷んだりする場合があります。こまめに取り外すなどして通気性を確保して下さい。
2. 観葉植物などを長時間置くと、結露により床材が変色する場合があります。受け皿がある場合でも、床に接する部分の通気性を確保してください。
3. ペットのおしっこや大量の水分を放置すると、床材が変色するおそれがありますのでご注意ください。  
※ 床の水分や汚れは出来るだけ早く拭き取りよく乾燥させて下さい。
4. 雑誌やビニール袋などの印刷面を長時間接したままにすると、床材表面に色移りする場合がありますのでご注意ください。
5. ゴム製のクッション材やキャスターをフローリングの上に長期間置くと、ゴム汚染(移行汚染)の原因になりますのでご注意ください。  
※ ゴム汚染(移行汚染)とはゴムの色素がフローリングに浸透し、変色する現象です。
6. ゲル状の耐震グッズ(耐震パット)等を家具とフローリングの間に使用すると、家具の重みにより、耐震グッズが剥がしにくくなる場合があります。
7. 薬品を長時間放置すると、床材を傷める場合がありますのでご注意ください。
8. 市販の艶出しクリーナーや化学モップ等を使用すると、表面に油分が付着し、床が滑りやすくなる可能性がありますのでお控えください。
9. 柑橘系オイルを含んだ洗剤を使用すると、コーティング表面の艶落ちや変色などを起こす場合がありますのでご注意ください。

気配り  
ポイント

# Flooring Maintenance Book

## フローリング メンテナンスブック

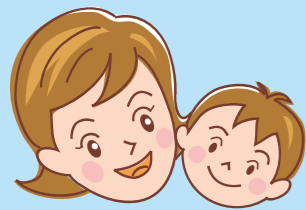
この度は

エイワンプラスオリジナル・フロアコーティングを  
ご採用頂き誠に有り難うございました。

エイワンプラスオリジナル・フロアコーティングは  
劣化やキズから床を守り、

さらに柔軟で滑りにくく、快適な生活が実現する  
理想のフロアコーティングです。

今回のご採用が安全で快適な生活の  
一助となれば幸いです。

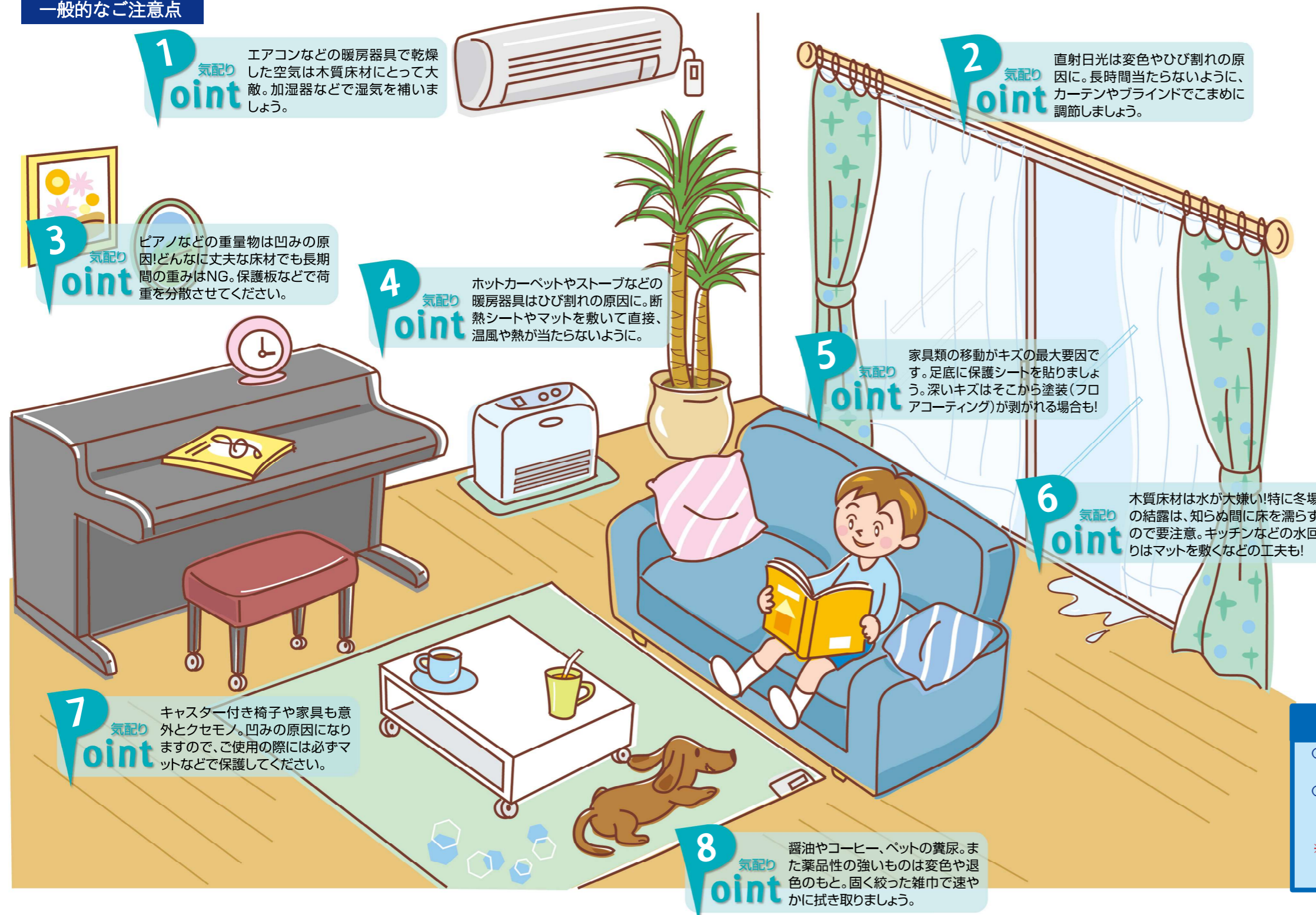


# 私たちの暮らしの中で、大切な空間を演出してくれるフローリング。 いつまでも安全で快適に暮らすためのちょっとした『気配り』。大切ですね!

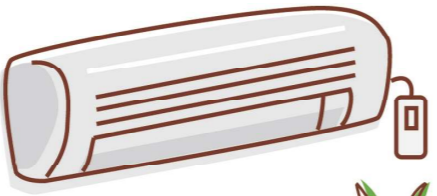
エイワンプラスオリジナル・フロアコーティングはキズに強く、劣化を防ぐ理想のコーティングですが、木質床の欠点を全て解決したわけではありません。

**長く快適に暮らすためのちょっとした「気配りのポイント」です。**

## 一般的なご注意点



**1 気配り Point**  
エアコンなどの暖房器具で乾燥した空気は木質床材にとって大敵。加湿器などで湿気を補いましょう。



**2 気配り Point**  
直射日光は変色やひび割れの原因に。長時間当たらないように、カーテンやブラインドでこまめに調節しましょう。



**3 気配り Point**  
ピアノなどの重量物は凹みの原因!どんなに丈夫な床材でも長期間の重みはNG。保護板などで荷重を分散させてください。

**4 気配り Point**  
ホットカーペットやストーブなどの暖房器具はひび割れの原因に。断熱シートやマットを敷いて直接、温風や熱が当たらないように。



**5 気配り Point**  
家具類の移動がキズの最大要因です。足底に保護シートを貼りましょう。深いキズはそこから塗装(フロアコーティング)が剥がれる場合も!

**6 気配り Point**  
木質床材は水が大嫌い!特に冬場の結露は、知らぬ間に床を濡らすので要注意。キッチンなどの水回りはマットを敷くなどの工夫も!

**7 気配り Point**  
キャスター付き椅子や家具も意外とクセモノ。凹みの原因になりますので、ご使用の際には必ずマットなどで保護してください。

**8 気配り Point**  
醤油やコーヒー、ペットの糞尿。また薬品性の強いものは変色や退色のもと。固く絞った雑巾で速やかに拭き取りましょう。

## こんな時どうする? コーティング施工部分

### おすすめの対処法

#### 普段のお掃除方法は?

掃除機、お掃除ワイパーなどは使用可能です。但し、ワイパーの種類はドライタイプかアルコール除菌タイプをご使用ください。ワックスや艶出し成分が含まれているタイプは使用后、滑ったり、ムラになるのでお控えください。

#### しつこい汚れは?

- ★ちり、ほこり、食べかすなど乾燥したもの  
掃除機がけの後、よく絞った雑巾で水拭きして下さい。
- ★お料理などの油汚れ  
中性洗剤拭きの後、よく絞った雑巾で水拭きして下さい。

#### ペットによるダメージは?

- ★おしっこ、鼻水、よだれ  
おしっこやよだれなどを放置するとコーティングの表面を侵し、シミになったり変色する場合があります。よく絞った雑巾で水拭きし、乾燥させて下さい。

#### 滑りについては?

- ★ヘアスプレーや潤滑油、皮脂などによる滑り  
滑る部分を中性洗剤拭きして、よく絞った雑巾で水拭きして下さい。さらに効果を高めるにはアルコールタイプの除菌シートのご使用をお勧めします。

#### 色移りなどの汚れは?

- ★プラスチック製品やおもちゃなどの色移り  
アルコールタイプの消毒液やエタノールで除去できます。
- ★染色剤やインキなどの塗料移り  
油性マジック、毛染め液、新聞のインキなどの塗料移りはアルコールでも完全には除去できない場合がありますので、フローリングに敷物などを敷いてご使用ください。

## コーティングの完全硬化についてのご注意事項

- 工事完了直後は独自なべたつきを感じる場合があります。これは、塗膜形成時の特性で工事後14日間程度で落ち着いてきます。
- 約2週間で塗膜が完全硬化し、耐摩耗性や耐薬品性などの効力が発揮されます。工事後2週間は重量物の引きずりや、アルコール・除光液などの拭き掃除はお避け下さい。塗膜が剥がれる場合があります。
- ※工事完了翌日からお引越しや家具の搬入は可能ですが、毛布やキルティングなど、床面の養生をお願いします。詳しくは「工事業者及び引越業者の方へのお願い」をご確認ください。